

MITBAUHAUS MARTA



Sparen Sie Geld durch Eigenleistung !



Haus Marta

Mitbaubungalow als Ausbauhaus, außen fertig für

**111.340,00 EUR\***

zum Wohnen auf einer Ebene.

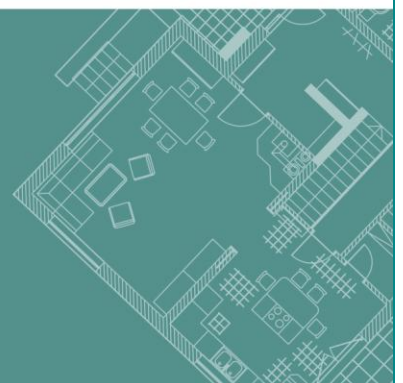
📍 Markt 15  
98660 Themar

☎ 0 36 87 3 / 69 86-50

📅 0 36 87 3 / 69 86-55

✉ info@innovo-haus.de

🏠 www.innovo-haus.de



**Unser Haus Marta als Mitbaubungalow enthält folgende Inklusivleistungen\*:**

- Festpreisgarantie,
- Architektenleistung, Statik, Bauantrag, Wärmeschutznachweis nach **EnEV 2016**,
- **Baugrundgutachten**,
- Erdarbeiten,
- Bodenplatte einschl. Fundamente nach Statik,
- Außenwände in Massivbauweise mit wärmegeämmten Ziegelsteinen,  $\lambda=0,09 \text{ W/(m}\cdot\text{K)}$ ,
- **3-fach Wärmeschutzverglasung** als Kunststofffenster mit Mehrkammerprofil, Haustüre,
- Außenfensterbänke aus Aluminium,
- Außenputz heller Farbton - Farbe nach Wunsch,
- Innenwände gestellt (Planung individuell),
- Dacharbeiten komplett (Zimmerer-, Dachdecker- und Klempnerarbeiten),
- großzügiger Dachüberstand
- Klempnerarbeiten in Titanzink

**Gerne liefern wir Ihnen auf Nachfrage Materialpakete für Ihren Innenausbau je nach Wunsch und handwerklichen Möglichkeiten:**

- Zementestrich
- Elektro komplett,
- Trockenbau komplett,
- Innentüren,
- Innenfensterbänke,
- Fliesenpaket

**Stellen Sie sich Ihr individuelles Materialpaket, auch für einzelne Gewerke, zusammen.**

**Für das Gewerk Heizung/Sanitär erstellen wir Ihnen gern ein separates Angebot (auch bei Ausführung in Eigenleistung für eine Kostenaufstellung/Bank) oder führen dies auch für Sie aus:**

- Heizungspaket 1 (effiziente Luft/Wärmepumpe inkl. dazugehöriger Anschlussleitungen und Sets),
- Heizungspaket 2 (30mm Dämmmatte für Fußbodenheizung (Rolljet) einschl. Heizleitungen, Befestigungsmaterial und Heizkreisverteilung),
- Sanitär roh komplett,
- Sanitärobjekte für Fertiginstallation komplett,

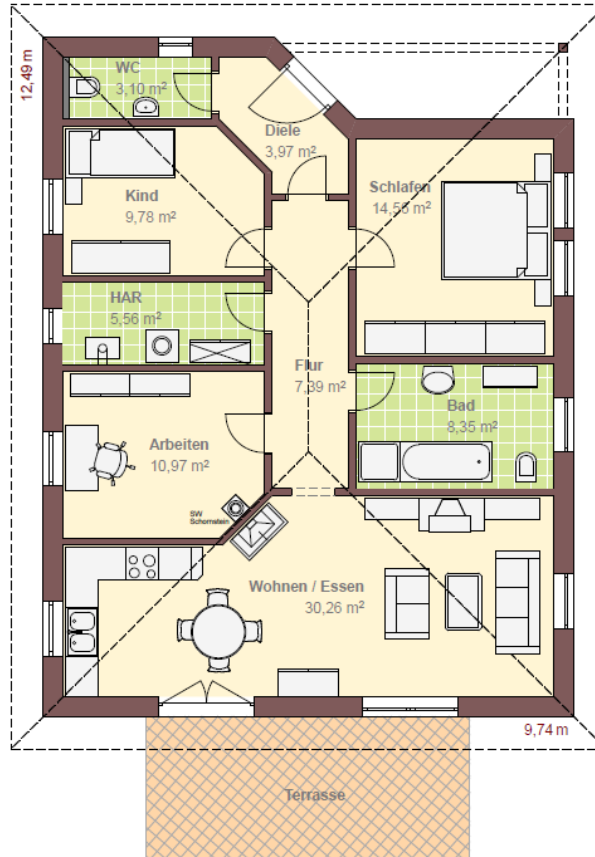
**Möchten Sie Ihr neues Eigenheim mit mehr Komfort versehen und Ihre Wohnqualität steigern? Dann haben wir, gegen Mehrpreis, noch folgende Zusatzpakete für Sie:**

- **Schornstein, einzügig, zum Anschluss eines Kaminofens,**
- **Rollläden an den Fenstern als Sonnenschutz und Verdunkelung der Räume,**
- **Dachstuhl als zimmermannsmäßiger Pfettendachstuhl, so schaffen Sie mehr Wohn- und Lagerraum auf Ihrem Boden inkl. statisch erforderlicher Beplankung der Innenwände mit OSB-Platten**
- **Wärmedämmverbundsystem an den Außenwänden für einen noch besseren Wärmeschutz**
- **Außenputz in dunklen Farbton**

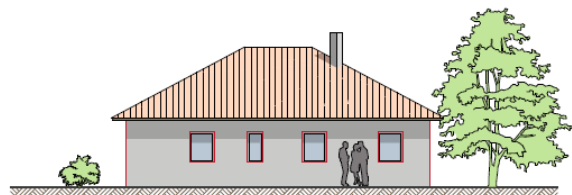
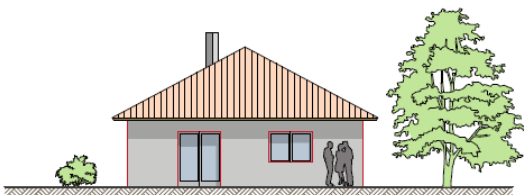
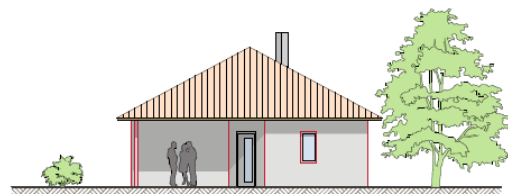
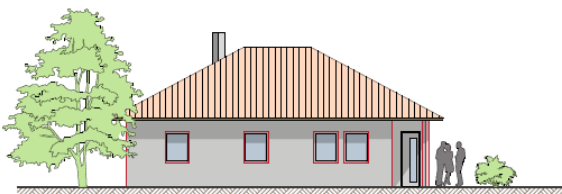
**Auf Wunsch ist dieses Haus auch mit Keller möglich.**

## Haus Marta

Dachneigung 28°  
Wohn- und Nutzfläche ca. 94 m<sup>2</sup>  
Außenabmessung 12,49 x 9,74 m



## Erdgeschoss



## Ansichten

Das Eigentums- und Urheberrecht an diesen Zeichnungen und sämtlichen Beilagen verbleibt uns. Sie sind dem Empfänger nur zum persönlichen Gebrauch anvertraut. Ohne unsere schriftliche Genehmigung dürfen sie nicht kopiert, vervielfältigt und anderweitig privat oder kommerziell verwendet werden. Ein Zuwiderhandeln hat zivil- und strafrechtliche Folgen.