

MASSIVHAUS MANDY



Komfortabel Wohnen auf einer Etage !



Haus Mandy, schlüsselfertig mit Sonderausstattung

Bungalow mit großzügig überdachter Terrasse und Zeltdach für

**239.560,00 EUR\***

zum Wohnen auf einer Ebene.

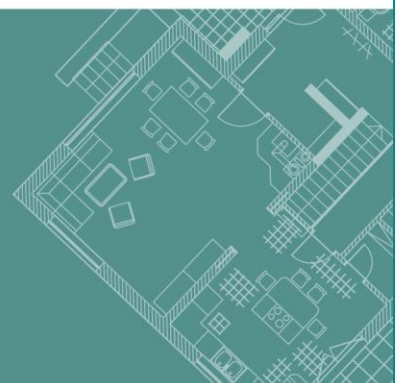
📍 Markt 15  
98660 Themar

☎ 0 36 87 3 / 69 86-50

📞 0 36 87 3 / 69 86-55

✉ info@innovo-haus.de

🏠 www.innovo-haus.de



**Unser Haus Mandy ist ein massiver Bungalow mit einer großzügig überdachten Terrasse und Zeldach. Die schlüsselfertige Variante enthält folgende Inklusivleistungen\*:**

- Festpreisgarantie,
- Architektenleistung, Statik, Bauantrag, Wärmeschutznachweis nach **EnEV 2016**,
- **Baugrundgutachten**,
- **Blower Door Test**
- Erdarbeiten,
- Bodenplatte einschl. Fundamente nach Statik,
- Außenwände in Massivbauweise mit porosierten Ziegelsteinen,  $\lambda=0,09 \text{ W}/(\text{m}\cdot\text{K})$ ,
- alle Innenwände massiv
- Nagelplattenbinderdachstuhl
- Dacharbeiten komplett (Zimmerer-, Dachdecker- und Klempnerarbeiten),
- Klempnerarbeiten in Titanzink,
- Haustüre, **3-fach Wärmeschutzverglasung** als Kunststofffenster mit Mehrkammerprofil im Erdgeschoss inklusive aller Außenfensterbänke,
- Innentüren und Innenfensterbänke im Erdgeschoss,
- Estrich im Erdgeschoss,
- Fliesen im HAR, Windfang, Bad und WC,
- Elektroinstallation komplett,
- Außenwandputz komplett,
- Innenwandputz Erdgeschoss komplett,
- Trockenbaudecke aus Gipskartonplatten malerfertig gespachtelt,
- Heizungsinstallation mit effizienter **Luft/ Wasserwärmepumpe**,
- Fußbodenheizung im Erdgeschoss außer HAR und Speisekammer,
- Sanitärinstallation inkl. der Sanitärobjekte komplett,
- **Handtuchheizkörper und Duschaufsatz**

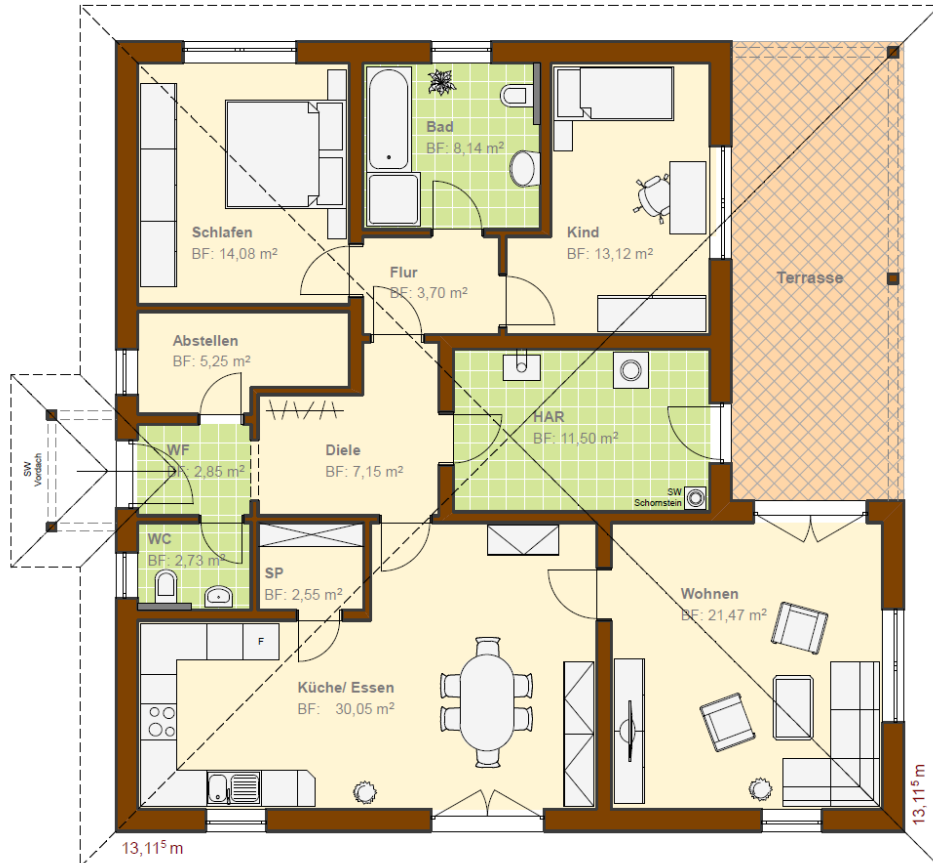
**Möchten Sie Ihr neues Eigenheim mit mehr Komfort versehen und Ihre Wohnqualität steigern?**

**Dann haben wir, gegen Mehrpreis, noch folgende Zusatzpakete:**

- **Dachstuhl als Trockenbodenbinder, so erhalten Sie noch einen kleinen nutzbaren Dachboden,**
- **Schornstein, einzügig, zum Anschluss eines Kaminofens,**
- **Rollläden an den Fenstern als Sonnenschutz und zur Verdunkelung der Räume,**
- **Vordach über dem Hauseingang als Wetterschutz,**
- **Wärmedämmverbundsystem an den Außenwänden für einen noch besseren Wärmeschutz**
- **Brauchwassersolaranlage mit Solarspeicher**

## Haus Mandy

Dachneigung 24°,  
Wohn- und Nutzfläche ca. 122 m<sup>2</sup>  
Außenabmessung 13,11<sup>5</sup> x 13,11<sup>5</sup> m



## Erdgeschoss



## Ansichten