

MASSIVHAUS MIA



Sparen Sie Geld durch Eigenleistung !



Haus Mia, schlüsselfertig mit Sonderausstattung

Satteldachhaus mit Erker und bezugsfertigem Erdgeschoss für

**263.935,00 EUR\***

und Dachgeschoss zum Selbstausbau.

📍 Ernst-Thälmann-Str. 17  
98660 Themar

☎ 0 36 87 3 / 69 86-50

📠 0 36 87 3 / 69 86-55

✉ info@innovo-haus.de

🏠 www.innovo-haus.de

Unser Haus Mia ist als teilschlüsselfertiges Massivhaus im Erdgeschoss komplett bezugsfertig. Durch die im Preis bereits enthaltene Zweiholmtreppe, belegt mit Baustufen, können Sie das Dachgeschoss bequem erreichen und nach Bezug in Ruhe nach Ihren Wünschen fertig ausbauen. Selbstverständlich werden durch uns alle Ver- und Entsorgungsleitungen die Sie benötigen bis ins Dachgeschoss geführt.

Die teilschlüsselfertige Variante enthält folgende Inklusivleistungen\*:

- Festpreisgarantie,
- Architektenleistung, Statik, Bauantrag, Wärmeschutznachweis nach GEG 20210,
- freie Planung des Dachgeschosses nach Ihren Wünschen,
- Baugrundgutachten,
- Erdarbeiten,
- Bodenplatte einschl. Fundamente nach Statik,
- Außenwände in Massivbauweise mit wärmedämmten Ziegelsteinen,  $\lambda=0,09$  W/(m\*K),
- alle Innenwände Erdgeschoss massiv
- Stahlbetondecke,
- Dacharbeiten komplett (Zimmerer-, Dachdecker- und Klempnerarbeiten),
- Klempnerarbeiten in Titanzink,
- Zweiholmtreppe mit Baustufen
- Haustüre, 3-fach Wärmeschutzverglasung als Kunststofffenster mit Mehrkammerprofil im Erd- und Dachgeschoss inklusive aller Außenfensterbänke,
- Innentüren im Erdgeschoss,
- Innenfensterbänke mit Kantenrundung im Erdgeschoss,
- Estrich im Erdgeschoss,
- Fliesen im HAR und DU / WC,
- Außenwandputz komplett,
- Innenwandputz Erdgeschoss komplett,
- Heizungsinstallation mit effizienter Luft/ Wasserwärmepumpe,
- Fußbodenheizung im Erdgeschoss außer HAR und Speisekammer,
- Elektro-, und Sanitärinstallation im Erdgeschoss komplett,
- Handtuchheizkörper, ebenerdig geflieste Dusche,

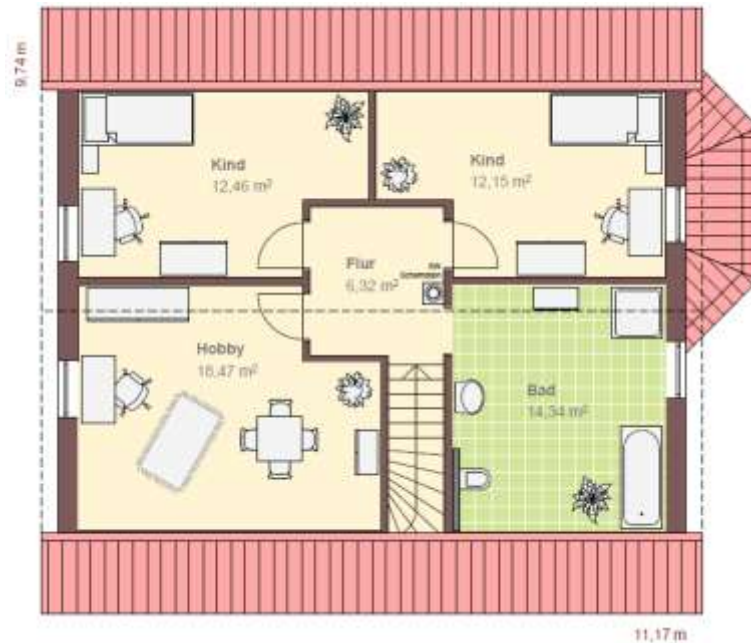
Selbstverständlich ist dieses Haus auch mit Keller möglich. Schornstein gegen Mehrpreis.

### Haus Mia - teilschlüsselfertig

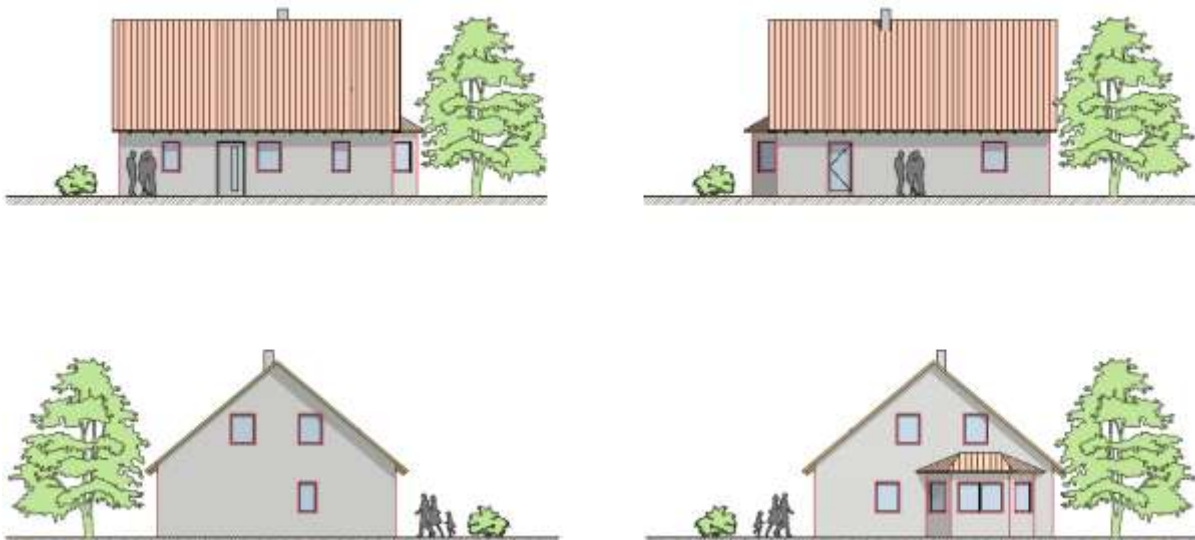
Dachneigung 40°, kein Kniestock, Abseitenwand bei ca. 65 cm Rohbauhöhe  
Wohn- und Nutzfläche ca. 152 m<sup>2</sup>; Außenabmessung 11,17 x 9,74 m



### Erdgeschoss



**Dachgeschoss** (Ausbauvorschlag mit 2 Kinderzimmern, Bad und Hobbyraum)



**Ansichten**