

MASSIVHAUS MANDY



Komfortabel Wohnen auf einer Etage !



Haus Mandy, schlüsselfertig mit Sonderausstattung

Bungalow mit großzügig überdachter Terrasse und Zeltdach für

263.870,00 EUR*

zum Wohnen auf einer Ebene.

📍 Ernst-Thälmann-Str. 17
98660 Themar

☎ 0 36 87 3 / 69 86-50

📠 0 36 87 3 / 69 86-55

✉ info@innovo-haus.de

🏠 www.innovo-haus.de



Unser Haus Mandy ist ein massiver Bungalow mit einer großzügig überdachten Terrasse und Zeldach. Die schlüsselfertige Variante enthält folgende Inklusivleistungen*:

- Festpreisgarantie,
- Architektenleistung, Statik, Bauantrag, Wärmeschutznachweis nach **GEG 2020**,
- **Baugrundgutachten**,
- **Blower Door Test**
- Erdarbeiten,
- Bodenplatte einschl. Fundamente nach Statik,
- Außenwände in Massivbauweise mit porosierten Ziegelsteinen, $\lambda=0,09 \text{ W/(m}^2\text{K)}$,
- alle Innenwände massiv
- Nagelplattenbinderdachstuhl
- Dacharbeiten komplett (Zimmerer-, Dachdecker- und Klempnerarbeiten),
- Klempnerarbeiten in Titanzink,
- Haustüre, **3-fach Wärmeschutzverglasung** als Kunststofffenster mit Mehrkammerprofil im Erdgeschoss inklusive aller Außenfensterbänke,
- Innentüren und Innenfensterbänke im Erdgeschoss,
- Estrich im Erdgeschoss,
- Fliesen im HAR, Windfang, Bad und WC,
- Elektroinstallation komplett,
- Außenwandputz komplett,
- Innenwandputz Erdgeschoss komplett,
- Trockenbaudecke aus Gipskartonplatten malerfertig gespachtelt,
- Heizunginstallation mit effizienter **Luft/ Wasserwärmepumpe**,
- Fußbodenheizung im Erdgeschoss außer HAR und Speisekammer,
- Sanitärinstallation inkl. der Sanitärobjekte komplett,
- **Handtuchheizkörper und Duschaufsatz**

Möchten Sie Ihr neues Eigenheim mit mehr Komfort versehen und Ihre Wohnqualität steigern?

Dann haben wir, gegen Mehrpreis, noch folgende Zusatzpakete:

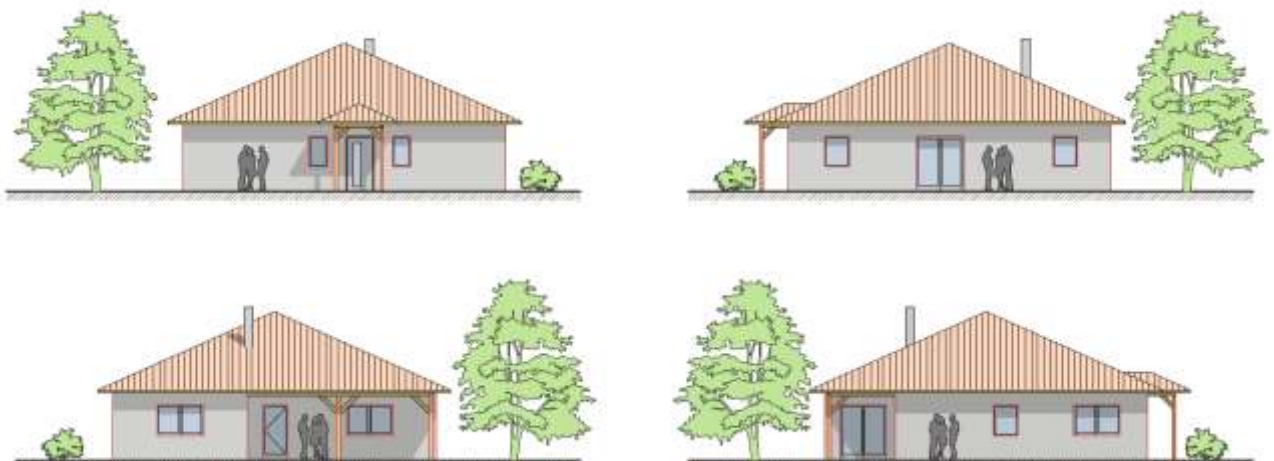
- **Dachstuhl als Trockenbodenbinder, so erhalten Sie noch einen kleinen nutzbaren Dachboden,**
- **Schornstein, einzügig, zum Anschluss eines Kaminofens,**
- **Rollläden an den Fenstern als Sonnenschutz und zur Verdunkelung der Räume,**
- **Vordach über dem Hauseingang als Wetterschutz,**
- **Wärmedämmverbundsystem an den Außenwänden für einen noch besseren Wärmeschutz**
- **Brauchwassersolaranlage mit Solarspeicher**

Haus Mandy

Dachneigung 24°,
Wohn- und Nutzfläche ca. 122 m²
Außenabmessung 13,11⁵ x 13,11⁵ m



Erdgeschoss



Ansichten