

ROHBAUHAUS MARTINA



Sparen Sie Geld durch Eigenleistung !



Haus Martina, schlüsselfertig mit Sonderausstattung

Exklusives Eckhaus mit Anbau und Türmchen für

**161.745,00 EUR\***

in Rohbaustufe.

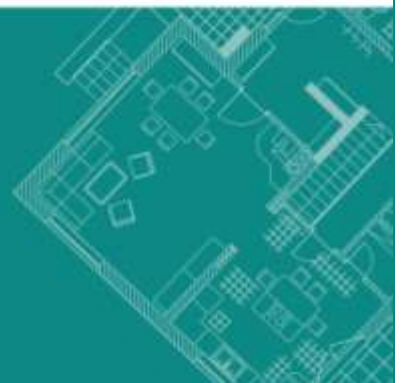
📍 Ernst-Thälmann-Str. 17  
98660 Themar

☎ 0 36 87 3 / 69 86-50

📠 0 36 87 3 / 69 86-55

✉ info@innovo-haus.de

🏠 www.innovo-haus.de



**Unser Haus Martina als fertiges Rohbauhaus enthält folgende Inklusivleistungen\*:**

- Festpreisgarantie,
- Architektenleistung, Statik, Bauantrag, Wärmeschutznachweis nach GEG 2020,
- Baugrundgutachten,
- Erdarbeiten,
- Bodenplatte einschl. Fundamente nach Statik für Haus inkl. Anbau,
- Außenwände in Massivbauweise mit porosierten Ziegelsteinen,  $\lambda=0,09 \text{ W}/(\text{m}\cdot\text{K})$ ,
- alle Innenwände massiv (Planung individuell),
- Betondecke
- Dacharbeiten komplett (Zimmerer-, Dachdecker- und Klempnerarbeiten),
- großzügige Dachüberstände 80/30 cm,
- Klempnerarbeiten in Titanzink

**Möchten Sie Ihr neues Eigenheim mit mehr Komfort versehen und Ihre Wohnqualität steigern? Dann haben wir, gegen Mehr- bzw. Differenzpreis, noch folgende Zusatzpakete für Sie:**

- Schornstein, einzügig, zum Anschluss eines Kaminofens,
- Außenwände aus Kalksandstein oder Ziegelstein zur Aufnahme eines späteren Wärmedämmverbundsystemes
- Dachflächenfenster

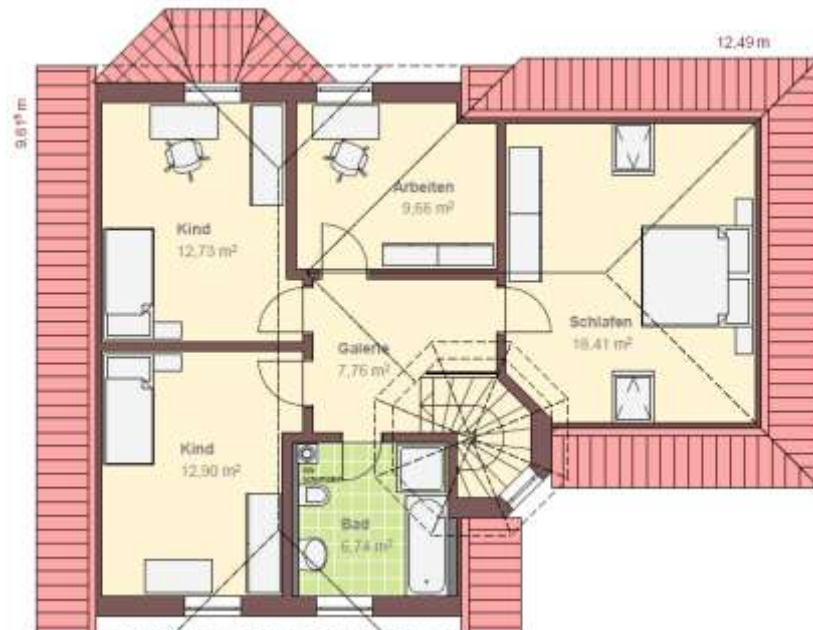
Selbstverständlich ist dieses Haus auch mit Keller komplett, oder als Teilunterkellerung unter dem Haupthaus möglich. Ihre INNOVO-Hausbaugesellschaft übernimmt auf Wunsch gegen Mehrpreis gerne auch weitere Gewerke für Sie. Lassen Sie sich von uns ganz unverbindlich beraten - wir stellen Ihnen ein individuelles Paket nach Ihren Wünschen und Vorstellungen gerne zusammen.

## Haus Martina

Dachneigung 45°, kein Kniestock, Abseitenwand bei 65 cm Höhe  
Wohn- und Nutzfläche ca. 149 m<sup>2</sup>; Außenabmessung 12,49 x 9,61<sup>5</sup> m



## Erdgeschoss



## Dachgeschoss



## Ansichten