

MITBAUHAUS NELE



Sparen Sie Geld durch Eigenleistung !



Haus Nele

Mitbaubungalow als Ausbauhaus, außen fertig für

129.340,00 EUR*

zum Wohnen auf einer Ebene.

📍 Ernst-Thälmann-Str. 17
98660 Themar

☎ 0 36 87 3 / 69 86-50

📠 0 36 87 3 / 69 86-55

✉ info@innovo-haus.de

🏠 www.innovo-haus.de



Unser Haus Nele als Mitbaubungalow enthält folgende Inklusivleistungen*:

- Festpreisgarantie,
- Architektenleistung, Statik, Bauantrag, Wärmeschutznachweis nach GEG 2020,
- **Baugrundgutachten,**
- Erdarbeiten,
- Bodenplatte einschl. Fundamente nach Statik,
- Außenwände in Massivbauweise mit wärmegeprägten Ziegelsteinen, $\lambda=0,09 \text{ W}/(\text{m}\cdot\text{K})$,
- **3-fach Wärmeschutzverglasung** als Kunststofffenster mit Mehrkammerprofil, Haustüre,
- Außenfensterbänke aus Aluminium,
- Außenputz heller Farbton - Farbe nach Wunsch,
- Innenwände gestellt (Planung individuell),
- Dacharbeiten komplett (Zimmerer-, Dachdecker- und Klempnerarbeiten),
- großzügiger Dachüberstand
- Klempnerarbeiten in Titanzink

Gerne liefern wir Ihnen auf Nachfrage Materialpakete für Ihren Innenausbau je nach Wunsch und handwerklichen Möglichkeiten:

- Zementestrich
- Elektro komplett,
- Trockenbau komplett,
- Innentüren,
- Innenfensterbänke,
- Fliesenpaket

Stellen Sie sich Ihr individuelles Materialpaket, auch für einzelne Gewerke, zusammen.

Für das Gewerk Heizung/Sanitär erstellen wir Ihnen gern ein separates Angebot (auch bei Ausführung in Eigenleistung für eine Kostenaufstellung/Bank) oder führen dies auch für Sie aus:

- Heizungspaket 1 (effiziente Luft/Wärmepumpe inkl. dazugehöriger Anschlussleitungen und Sets),
- Heizungspaket 2 (30mm Dämmmatte für Fußbodenheizung (Rolljet) einschl. Heizleitungen, Befestigungsmaterial und Heizkreisverteilung),
- Sanitär roh komplett,
- Sanitärobjekte für Fertiginstallation komplett,

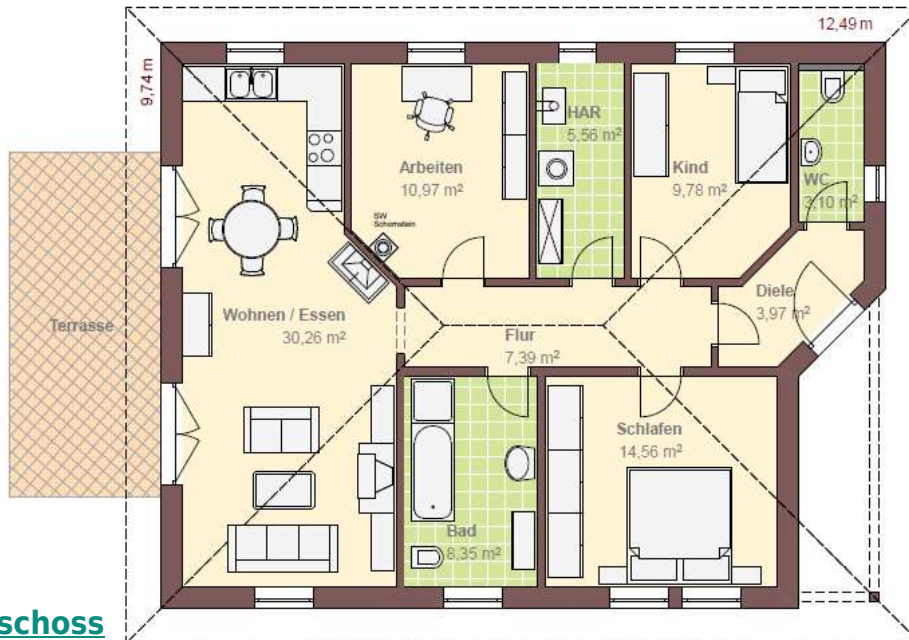
Möchten Sie Ihr neues Eigenheim mit mehr Komfort versehen und Ihre Wohnqualität steigern? Dann haben wir, gegen Mehrpreis, noch folgende Zusatzpakete für Sie:

- **Schornstein, einzügig, zum Anschluss eines Kaminofens,**
- **Rollläden an den Fenstern als Sonnenschutz und Verdunkelung der Räume,**
- **Dachstuhl als zimmermannsmäßiger Pfettendachstuhl, so schaffen Sie mehr Wohn- und Lagerraum auf Ihrem Boden inkl. statisch erforderlicher Beplankung der Innenwände mit OSB-Platten**
- **Wärmedämmverbundsystem an den Außenwänden für einen noch besseren Wärmeschutz**
- **Dachflächenfenster,**

Auf Wunsch ist dieses Haus auch mit Keller möglich.

Haus Nele

Dachneigung 28°
Wohn- und Nutzfläche ca. 94 m²
Außenabmessung 12,49 x 9,74 m



Erdgeschoss

