

MITBAUHAUS MARTA



Sparen Sie Geld durch Eigenleistung !



Haus Marta

Mitbaubungalow als Ausbauhaus, außen fertig für

**129.340,00 EUR\***

zum Wohnen auf einer Ebene.

📍 Ernst-Thälmann-Str. 17  
98660 Themar

☎ 0 36 87 3 / 69 86-50

📠 0 36 87 3 / 69 86-55

✉ info@innovo-haus.de

🏠 www.innovo-haus.de



**Unser Haus Marta als Mitbaubungalow enthält folgende Inklusivleistungen\*:**

- Festpreisgarantie,
- Architektenleistung, Statik, Bauantrag, Wärmeschutznachweis nach **GEG 2020**,
- **Baugrundgutachten**,
- Erdarbeiten,
- Bodenplatte einschl. Fundamente nach Statik,
- Außenwände in Massivbauweise mit wärmegeprägten Ziegelsteinen,  $\lambda=0,09 \text{ W}/(\text{m}^*\text{K})$ ,
- **3-fach Wärmeschutzverglasung** als Kunststofffenster mit Mehrkammerprofil, Haustüre,
- Außenfensterbänke aus Aluminium,
- Außenputz heller Farbton - Farbe nach Wunsch,
- Innenwände gestellt (Planung individuell),
- Dacharbeiten komplett (Zimmerer-, Dachdecker- und Klempnerarbeiten),
- großzügiger Dachüberstand
- Klempnerarbeiten in Titanzink

**Gerne liefern wir Ihnen auf Nachfrage Materialpakete für Ihren Innenausbau je nach Wunsch und handwerklichen Möglichkeiten:**

- Zementestrich
- Elektro komplett,
- Trockenbau komplett,
- Innentüren,
- Innenfensterbänke,
- Fliesenpaket

**Stellen Sie sich Ihr individuelles Materialpaket, auch für einzelne Gewerke, zusammen.**

**Für das Gewerk Heizung/Sanitär erstellen wir Ihnen gern ein separates Angebot (auch bei Ausführung in Eigenleistung für eine Kostenaufstellung/Bank) oder führen dies auch für Sie aus:**

- Heizungspaket 1 (effiziente Luft/Wärmepumpe inkl. dazugehöriger Anschlussleitungen und Sets),
- Heizungspaket 2 (30mm Dämmmatte für Fußbodenheizung (Rolljet) einschl. Heizleitungen, Befestigungsmaterial und Heizkreisverteilung),
- Sanitär roh komplett,
- Sanitärobjekte für Fertiginstallation komplett,

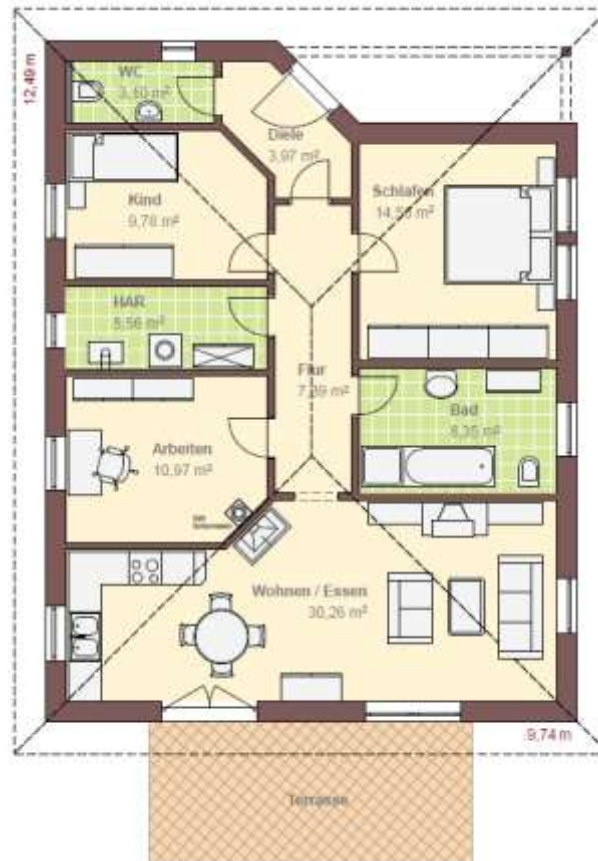
**Möchten Sie Ihr neues Eigenheim mit mehr Komfort versehen und Ihre Wohnqualität steigern? Dann haben wir, gegen Mehrpreis, noch folgende Zusatzpakete für Sie:**

- **Schornstein, einzügig, zum Anschluss eines Kaminofens,**
- **Rollläden an den Fenstern als Sonnenschutz und Verdunkelung der Räume,**
- **Dachstuhl als zimmermannsmäßiger Pfettendachstuhl, so schaffen Sie mehr Wohn- und Lagerraum auf Ihrem Boden inkl. statisch erforderlicher Bepankung der Innenwände mit OSB-Platten**
- **Wärmedämmverbundsystem an den Außenwänden für einen noch besseren Wärmeschutz**
- **Außenputz in dunklen Farbton**

**Auf Wunsch ist dieses Haus auch mit Keller möglich.**

## Haus Marta

Dachneigung 28°  
Wohn- und Nutzfläche ca. 94 m<sup>2</sup>  
Außenabmessung 12,49 x 9,74 m



## Erdgeschoss



## Ansichten