

MITBAUHAUS PAULA & EMMA



Sparen Sie Geld durch Eigenleistung !



Grundversion Haus Paula und Emma

Mitbaubungalow als Ausbauhaus, außen fertig für

135.850,00 EUR*

zum Wohnen auf einer Ebene.

📍 Ernst-Thälmann-Str. 17
98660 Themar

☎ 0 36 87 3 / 69 86-50

📠 0 36 87 3 / 69 86-55

✉ info@innovo-haus.de

🏠 www.innovo-haus.de

Unsere Grundversion unterscheidet sich vom Haus Paula und Emma lediglich in der Erkergestaltung und der Raumaufteilung. Ansonsten ist unser Mitbaubungalow weitestgehend identisch. Unsere Grundversion enthält folgende Inklusivleistungen*:

- Festpreisgarantie,
- Architektenleistung, Statik, Bauantrag, Wärmeschutznachweis nach **GEG 2020**,
- **Baugrundgutachten**,
- Erdarbeiten,
- Bodenplatte einschl. Fundamente nach Statik,
- Außenwände in Massivbauweise mit wärmedämmten Ziegelsteinen, **$\lambda=0,09 \text{ W}/(\text{m}\cdot\text{K})$** ,
- **3-fach Wärmeschutzverglasung** als Kunststofffenster mit Mehrkammerprofil, Haustüre,
- Außenfensterbänke aus Aluminium,
- Außenputz - Farbe nach Wunsch (heller Farbton),
- Innenwände gestellt (Planung individuell),
- Dacharbeiten komplett (Zimmerer-, Dachdecker- und Klempnerarbeiten),
- großzügiger Dachüberstand
- Klempnerarbeiten in Titanzink

Gerne liefern wir Ihnen auf Nachfrage Materialpakete für Ihren Innenausbau je nach Wunsch und handwerklichen Möglichkeiten:

- Zementestrich
- Elektro komplett,
- Trockenbau komplett,
- Innentüren,
- Innenfensterbänke,
- Fliesenpaket

Stellen Sie sich Ihr individuelles Materialpaket, auch für einzelne Gewerke, zusammen.

Für das Gewerk Heizung/Sanitär erstellen wir Ihnen gern ein separates Angebot und führen dies auch für Sie aus (auch bei Ausführung in Eigenleistung für eine Kostenaufstellung/Bank):

- Heizungspaket 1 (effiziente Luft/Wärmepumpe inkl. dazugehöriger Anschlussleitungen und Sets),
- Heizungspaket 2 (30mm Dämmmatte für Fußbodenheizung (Rolljet) einschl. Heizleitungen, Befestigungsmaterial und Heizkreisverteilung),
- Sanitär roh komplett,
- Sanitärobjekte für Fertiginstallation komplett,

Möchten Sie Ihr neues Eigenheim mit mehr Komfort versehen und Ihre Wohnqualität steigern? Dann haben wir, gegen Mehrpreis, noch folgende Zusatzpakete für Sie:

- **Schornstein, einzügig, zum Anschluss eines Kaminofens,**
- **Rollläden an den Fenstern als Sonnenschutz und Verdunkelung der Räume,**
- **Dachstuhl als zimmermannsmäßiger Pfettendachstuhl, so schaffen Sie mehr Wohn- und Lagerraum auf Ihrem Boden inkl. statisch erforderlicher Beplankung der Innenwände mit OSB-Platten**
- **Wärmedämmverbundsystem an den Außenwänden für einen noch besseren Wärmeschutz**

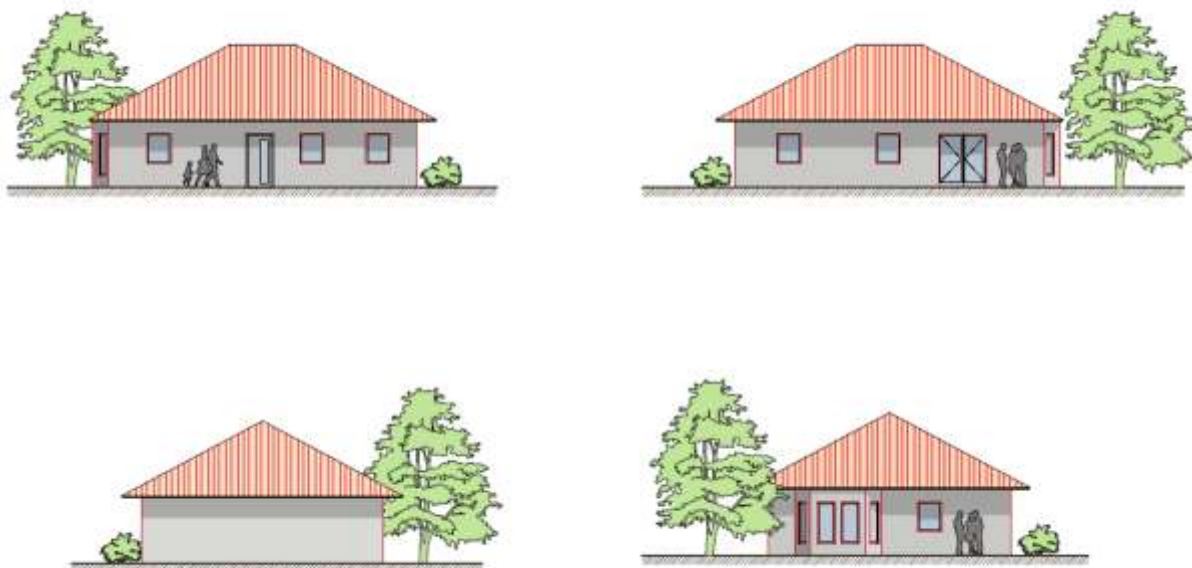
Auf Wunsch ist dieses Haus auch mit Keller möglich.

Grundversion Haus Paula und Emma

Dachneigung 28°
Wohn- und Nutzfläche ca. 110 m²
Außenabmessung 12,86⁵ x 10,11⁵ m



Erdgeschoss



Ansichten